

# Creation and Initial Validation of the International Dysphagia Diet Standardisation Initiative Functional Diet Scale

Steele CM, et al.

Tempo de leitura: 7 minutos

## Edição especial em comemoração ao Dia Nacional de Atenção à Disfagia (20 de março)

### Introdução

#### Problemática

- A modificação da textura da dieta é a intervenção mais comumente usada para pessoas com disfagia.
- Em todo o mundo, existem diferentes padrões com relação ao número de níveis de textura da dieta usados no manejo da disfagia e terminologia para rotular esses níveis.
- A falta de uma estrutura comum para a classificação da textura da dieta foi o principal motivo para o desenvolvimento da International Dysphagia Diet Standardization Initiative (IDDSI), um novo esquema para descrever e categorizar alimentos e bebidas de acordo com sua textura ou características de fluxo.

### IDDSI

#### Como funciona?

- A estrutura inclui 8 níveis, organizados em 2 pirâmides que se cruzam (Figura 1), cada nível na estrutura IDDSI é identificado por um nome descritivo, uma cor e um número.
- Há uma zona de intersecção nos níveis 3 e 4, em que as características dos alimentos e líquidos são equivalentes.
- A escala capta a recomendação do médico, em vez de uma medida padronizada da fisiologia ou função da deglutição ou do comportamento real do paciente, que pode ou não ser consistente com a recomendação do médico.
- Na prática clínica, espera-se que uma ordem de dieta de textura modificada inclua 2 níveis da estrutura IDDSI: primeiro o nível de alimentos e depois o nível de líquidos.

### O estudo

#### Quais foram os objetivos?

- Realizar a validação preliminar da nova escala IDDSI, projetada para capturar e comunicar o grau de restrição de textura da dieta recomendado por médicos para pacientes com disfagia.
- Avaliar a validade consensual, a confiabilidade entre avaliadores e a validade de critério.
- Obter feedback sobre a utilidade percebida da escala.
- Determinar o grau de consenso sobre o conceito de expressar recomendações de dieta em níveis IDDSI.

### Métodos

#### Como foi realizada a pesquisa?

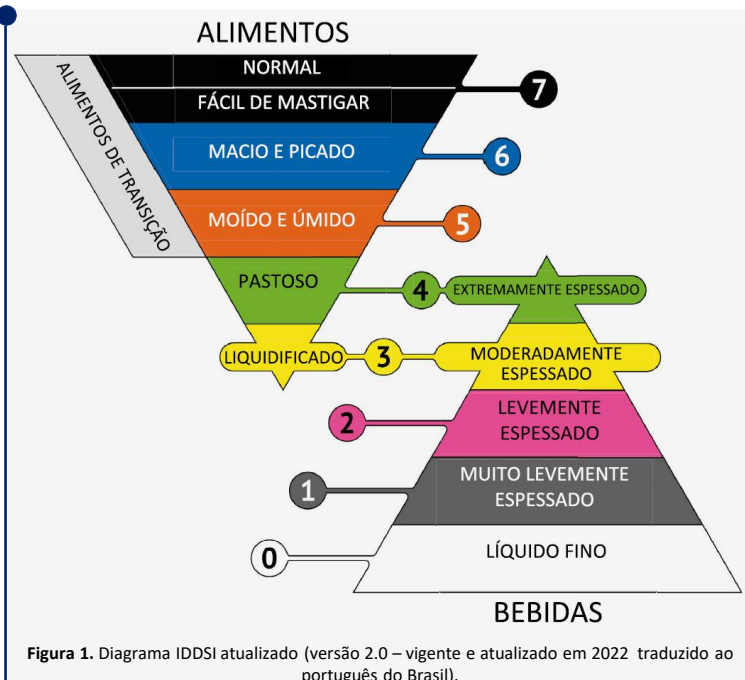
- Foram recebidas 170 respostas de 29 países. A pesquisa foi de participação voluntária e organizada em 3 seções:
  - 1) Perguntas sobre país de residência, profissão, nível de educação e anos de prática clínica com disfagia.
  - 2) 16 casos clínicos (infantil a geriátrico) com uma recomendação de textura da dieta especificada para as quais os entrevistados deveriam atribuir o nível IDDSI e uma pontuação da Escala Funcional de Ingestão Oral (FOIS) – escores de referência previamente estabelecidos por consenso entre um subgrupo de autores.
  - 3) Escala Likert (de 5 pontos com caixa de comentários) para opiniões sobre as regras de pontuação IDDSI.

# Creation and Initial Validation of the International Dysphagia Diet Standardisation Initiative Functional Diet Scale

Steele CM, et al.

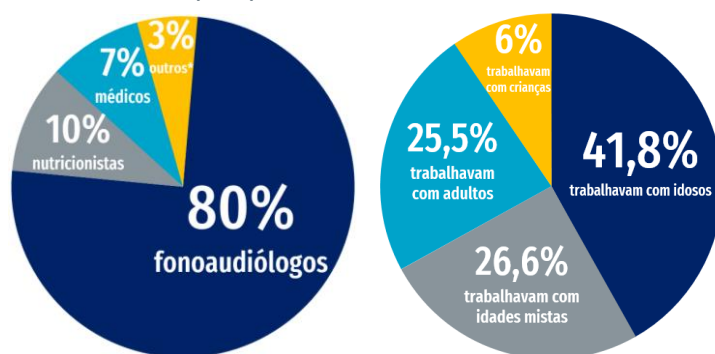
Tempo de leitura: 7 minutos

## Edição especial em comemoração ao Dia Nacional de Atenção à Disfagia (20 de março)



### Amostra

- 49% relataram ter > 10 anos de experiência clínica, com outros 42% relatando 3 a 10 anos de experiência.
- Os participantes trabalhavam em cuidados intensivos, reabilitação de pacientes internados, ambulatorios, ILPs, comunidade, pesquisa ou mais de um ambiente.



\*2 terapeutas ocupacionais, 1 fisioterapeuta, 1 dentista e 1 tecnóloga de alimentos.

## Resultados

### Validade consensual:

- Houve **73%** de concordância com as pontuações de referência previamente estabelecidas.
- Na maioria dos casos, houve forte consenso – níveis selecionados corretamente por **≥ 77%** dos entrevistados.

### Confiabilidade entre avaliadores:

- As pontuações do IDDSI mostraram forte estabilidade de resposta e alta confiabilidade em sucessivos lotes de quartis do conjunto de dados.

### Validade do critério:

- Houve forte correspondência entre as pontuações do IDDSI e as pontuações FOIS para os cenários de caso.
- As pontuações FOIS de 3 a 6 mapeiam uma faixa mais ampla de níveis do IDDSI (de 1 a 7), e as pontuações FOIS agrupadas entre 4 e 5 mapeiam níveis do IDDSI de 2 a 6.

### Perguntas sobre a utilidade percebida da Escala de Dieta Funcional IDDSI:

- 59%** dos entrevistados indicaram ser a favor do conceito IDDSI.
- > 70%** dos entrevistados indicou entusiasmo em implementar o IDDSI.

## Conclusão

O IDDSI demonstrou ter forte validade consensual e de critério, sendo fácil determinar de forma confiável as pontuações do IDDSI. A amostra percebeu que a escala tem boa utilidade para capturar o grau de restrição alimentar.